

INCONTRO PUBBLICO: HOMELESSNESS E VIOLENZA DI GENERE: QUALI RISPOSTE COSTRUIAMO?

MERCOLEDÌ 11 DICEMBRE ORE 17:30

@Centro Servizi contro le povertà
a fianco di Casa Madiba via Dario Campana n. 59 F Rimini



a cura dell'equipe del
Punto di Ascolto per
Donne e Persone Lgbtqia+
Senza Dimora attivato
presso il Centro servizi



QUANDO SI PARLA DI MARGINALITÀ ADULTA CI SI CONCENTRA QUASI ESCLUSIVAMENTE SULL'ESPERIENZA MASCHILE.

La mancanza di consapevolezza su un fenomeno così variegato determina spesso l'assenza di approcci specifici, a cui si unisce la complessità nella raccolta di dati precisi e aggiornati.

Eppure le donne e le persone lgbtqia+, che rappresentano il 32 per cento del totale, corrono maggiormente il rischio di rimanere senza casa, a causa ad esempio del mercato del lavoro, e una volta in questa condizione, vivono uno svantaggio multiplo: sono più esposte a violenza, abusi, disturbi di salute mentale e marginalizzazione rispetto agli uomini.

E se hanno figli devono vivere il trauma dell'allontanamento.

INTERVERRANNO:

LORETTA MICHELINI - PRESIDENTE

MONDODONNA ONLUS

GIOVANNA CASCIOLA - COORDINATRICE AREA

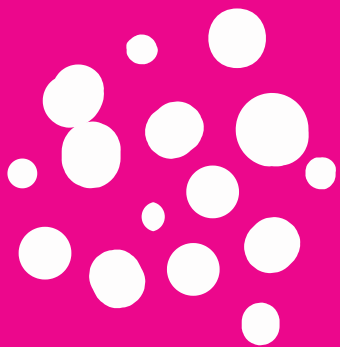
ANTIVIOLENZA E DIFFERENZA DI GENERE

MONDODONNA ONLUS

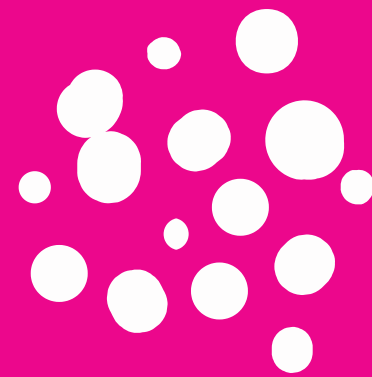
EQUIPE DELL'ASS. RUMORI SINISTRI ODV E

GLI ETS IMPEGNATI NELLE UNITÀ DI STRADA PER

LE PERSONE SENZA DIMORA



Per fornire un sostegno efficace alle donne* senza dimora è fondamentale far emergere esigenze e bisogni specifici e per farlo è essenziale un approccio multidisciplinare. Anche per questo riteniamo strategica la presenza di Mondo Donna Onlus, portatrice di competenze specifiche maturate in anni di attività nel contrasto alla violenza di genere, come partner territoriale della Rete per le persone senza casa, impegnate nelle azioni attivate all'interno del Centro Servizi contro la povertà.



**L'11 DICEMBRE ALLE ORE 17:30
TI ASPETTIAMO PER L'INAUGURAZIONE DEL
PUNTO DI ASCOLTO RIVOLTO A DONNE SENZA
DIMORA E A PERSONE LGBTQIA+ CON VISSUTI DI
VIOLENZA E DISCRIMINAZIONI MULTIPLE.**



**LO SPORTELLO SARÀ UN'ANTENNA CAPACE
DI INTERCETTARE SITUAZIONI ALTRIMENTI
INVISIBILI E MARGINALIZZATE CHE IN QUESTO
MODO POSSONO ESSERE SOSTENUTE IN
PERCORSI DI EMERSIONE ED ELABORAZIONE
DEI VISSUTI TRAUMATICI.**